

建築施工系技術実践研修

※ 概要 2年目を直前に控える建築系現場管理技術者が対象。設計図や施工図の見方を学ぶとともに、
 躯体実習を通じ、技術修得状況を確認する。1年間の成長を実感し、習熟度を確認、
 今後の成長につなげる。

※ 対象 1年目(2年目になる直前)が対象

※ 人員 20名/回

※ 訓練日数 10日間

※ 訓練時限数 72時限 ※ 参考訓練時数 67時間20分

日程

第1回 令和9年3月15日(月)～3月26日(金)

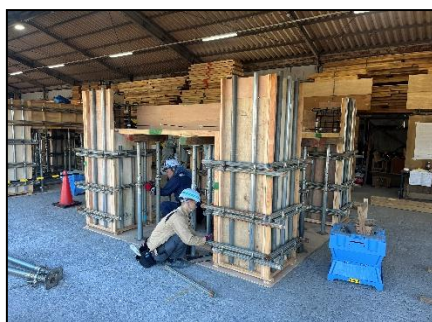
受講費用

教育訓練負担金	207,790円
宿泊代	60,500円
	(会員の場合)
合計(税込)	268,290円
	(内消費税24,390円)

	科目	内容	時限
1	安全衛生	①オリエンテーション・危険予知トレーニング ②教育訓練全体のまとめ	2時限
2	設計図の見方・施工図	①設計図書 ②標準仕様書 ③特記仕様書 ④躯体の納まり	24時限
3	躯体実習	①鉄筋・型枠の施工方法 ②施工管理	24時限
4	安全衛生作業法	①高所作業車	22時限
	合計		72時限

修了資格

技能講習・・・高所作業車運転



職業訓練法人 全国建設産業教育訓練協会

富士教育訓練センター

〒418-0101

静岡県富士宮市根原492-8

TEL 0544(52)0968

FAX 0544(52)1336

URL <https://www.fuji-kkc.ac.jp>

Email info@fuji-kkc.ac.jp

